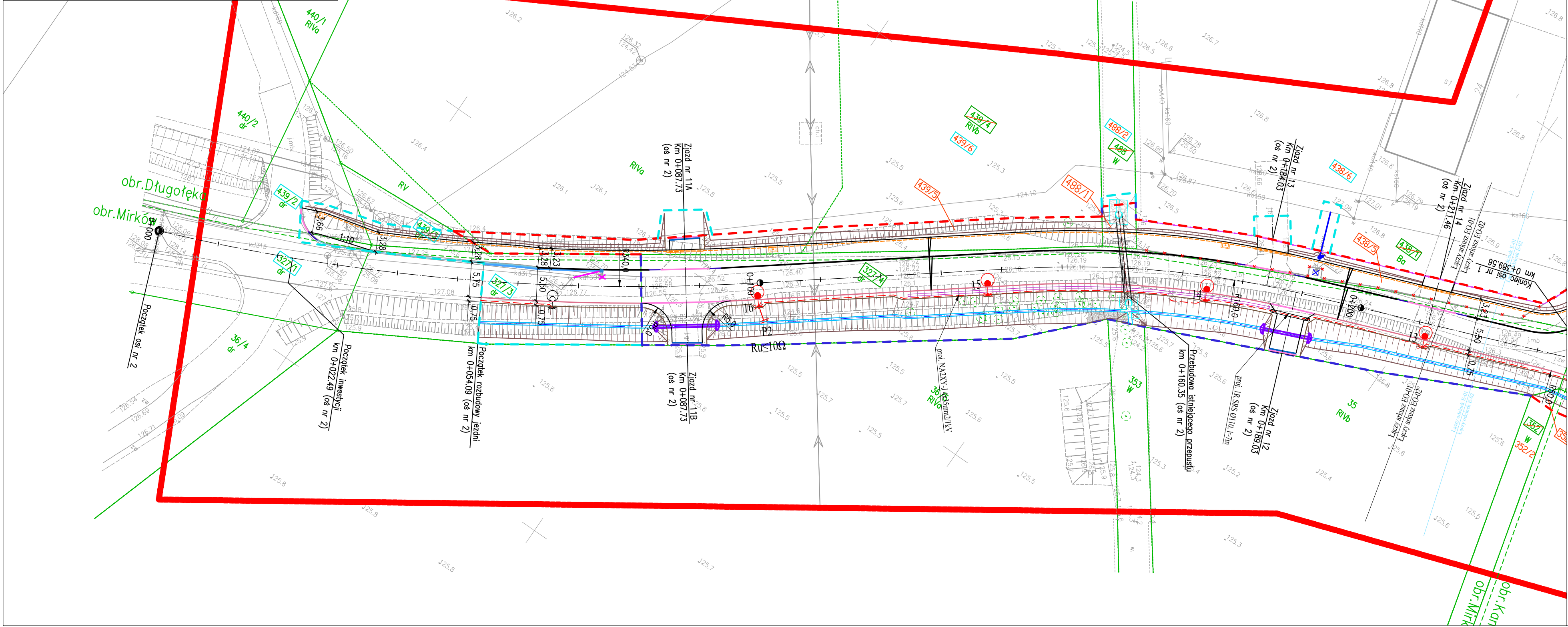


MAPA DO CELÓW PROJEKTOWYCH		
Oznaczenie kancelaryjne zgłoszenia pracy geodezyjnej	TZ.430.3679.2024	
Miejscowość	Długoleka	
Jednostka ewidencyjna	identyfikator	022302_2
	nazwa	Długoleka
Obręb ewidencyjny	identyfikator	022302_2.0010
	nazwa	Długoleka
Skala mapy	1 : 500	
Nazwa układu współrzędnych	prostokątnych płaskich	PL-2000, strefa 6 (18°)
	wysokości	Obiekty wektorowe PL-EVRF2007-NH
Oznaczenie granic obszaru aktualizacji		
Oznaczenie i informacje o służebnościach gruntowych mających wpływ na zagospodarowanie gruntów, zlokalizowanych w granicach projektowanej inwestycji	Bez ustalenia służebności gruntowej	
Oznaczenie i symbol konturu użytku gruntowego który nie jest ujawniony w bazie danych ewidencji gruntów i budynków	brak	



- LEGENDA:
- Granice działek ewidencyjnych
 - Numery działek ewidencyjnych
 - Działki w zakresie inwestycji nieulegające podziałowi
 - Działka w zakresie inwestycji przewidziane do podziału
 - Działka czasowego ograniczenia w korzystaniu, ze względu na zakres robót budowlanych
 - Linia rozgraniczająca teren inwestycji (przewidywany zakres podziału)
 - Linia rozgraniczająca teren inwestycji prowadzona po istniejących granicach nieruchomości
 - Linia czasowego zajęcia zgodnie z art. 11f ust. 1 pkt.8 lit. b, c oraz e-h
 - Linia czasowego zajęcia zgodnie z art. 20a (teren wód płynących)
 - Linia nie stanowiąca podziału – zamykająca, stanowiąca początek i koniec rozbudowy
 - Granica obszaru mapy do celów projektowych
- Elementy istniejące:
- kd Sieć kanalizacji deszczowej
 - ks Sieć kanalizacji sanitarnej
 - w Sieć wodociągowa
 - e Sieć elektroenergetyczna
 - t Sieć teletechniczna
 - g Sieć gazowa
 - Krawężnik istniejący
- Elementy projektowane:
- Umocnienie dna i skarp cieków
 - Umocnienie skarp
 - Os drogi/zjazdu/cieku
 - Krawędź swobodna
 - Krawężnik wyniesiony
 - Krawężnik obniżony
 - Krawężnik najazdowy
 - Krawężnik przejściowy
 - Obrzeże
 - Krawędź pobocza
 - Krawędź pozorna zjazdu
 - Krawędź skarpy
 - Skarpa nieumocniona
 - Krawędź nawierzchni obiektu mostowego/przepustu
 - Bariera ochronna
 - Barieroporecz
 - Istn. ogrodzenia do rozbiórki
 - Projektowane ogrodzenie
 - Projektowane tymczasowe ogrodzenie
 - Wpust deszczowy
 - Ściek z kostki betonowej szer. 16 lub 20 cm
 - Oznakowanie poziome przejścia dla pieszych z przejazdem dla rowerzystów
- Projektowany kanał technologiczny:
- Kanał technologiczny typu KTU
 - Rura osłonowa dla ciągu typu KTU
 - Kanał technologiczny typu KTP
 - Studnia SKO-2g na kanale technologicznym

- Projektowana kanalizacja deszczowa:
- Sieć kanalizacji deszczowej
- Projektowana sieć oświetleniowa:
- kabel oświetleniowy układany w rurze
 - Słup oświetleniowy
 - Istniejący słup oświetleniowy do demontażu
 - Istniejący słup oświetleniowy w proj. nowej lokalizacji (z demontażu)
 - Uziom prętoty Ru≤10Ω
 - Rura osłonowa dla sieci oświetleniowej
- Przebudowa sieci elektroenergetycznych:
- Sieć elektroenergetyczna w nowej lokalizacji
 - Istn. szafa sterownicza własności ZUK w nowej lokalizacji
 - Rura osłonowa dla sieci elektroenergetycznej
- Przebudowa sieci wodociągowej:
- Sieć wodociągowa
 - Rura osłonowa dla sieci wodociągowej
 - Lokalizacja przebudowywanego hydrantu
- Elementy projektowane wg odrębnych opracowań:
- Przyłącza sieci wodociągowej wg odrębnego opracowania
 - Przyłącza kanalizacji sanitarnej wg odrębnego opracowania
- UWAGI OGÓLNE:
- Wymiary ścieżki pieszo-rowerowej uwzględniają szerokość krawężnika i obrzeża.



ul. Spokojna 14
55-093 Kątna

DRÓG

temat:
Rozbudowa drogi gminnej, ul. Zachodniej, od ul. Okrężnej do ul. Bławatnej w m. Długoleka oraz rozbudowa drogi gminnej, ul. Bławatnej, od ul. Zachodniej do włączenia do wschodniej obwodnicy Wrocławia w m. Mirków.

Inwestor:
Wójt Gminy Długoleka,
ul. Robotnicza 12, 55-095 Długoleka

branża drogowa

projektant:
mgr inż. Adam Pawlucky
nr uprawnień: 264/DOŚ/13
w specjalności drogowej
do projektowania bez ograniczeń
podpis: 

sprawdzający:
mgr inż. Rafał Rybak
nr uprawnień: DOŚ/0392/PBD/19
w specjalności inżynierskiej drogowej
do projektowania bez ograniczeń
podpis: 

asystent:
inż. Adrian Rak
nr uprawnień: _____
podpis: 

branża elektryczna

projektant:
mgr inż. Monika Pietruszka
nr uprawnień: 344/DOŚ/11
w specjalności: budowlano-
w zakresie sieci, instalacji i urządzeń,
elektrycznych i elektroenergetycznych
do projektowania bez ograniczeń
podpis: 

stadium:
Projekt techniczny

temat rysunku:
Plan sytuacyjny - arkusz 1

data:
11.2024

skala:
1:500

zmiana:

nr rysunku:
A EO-01